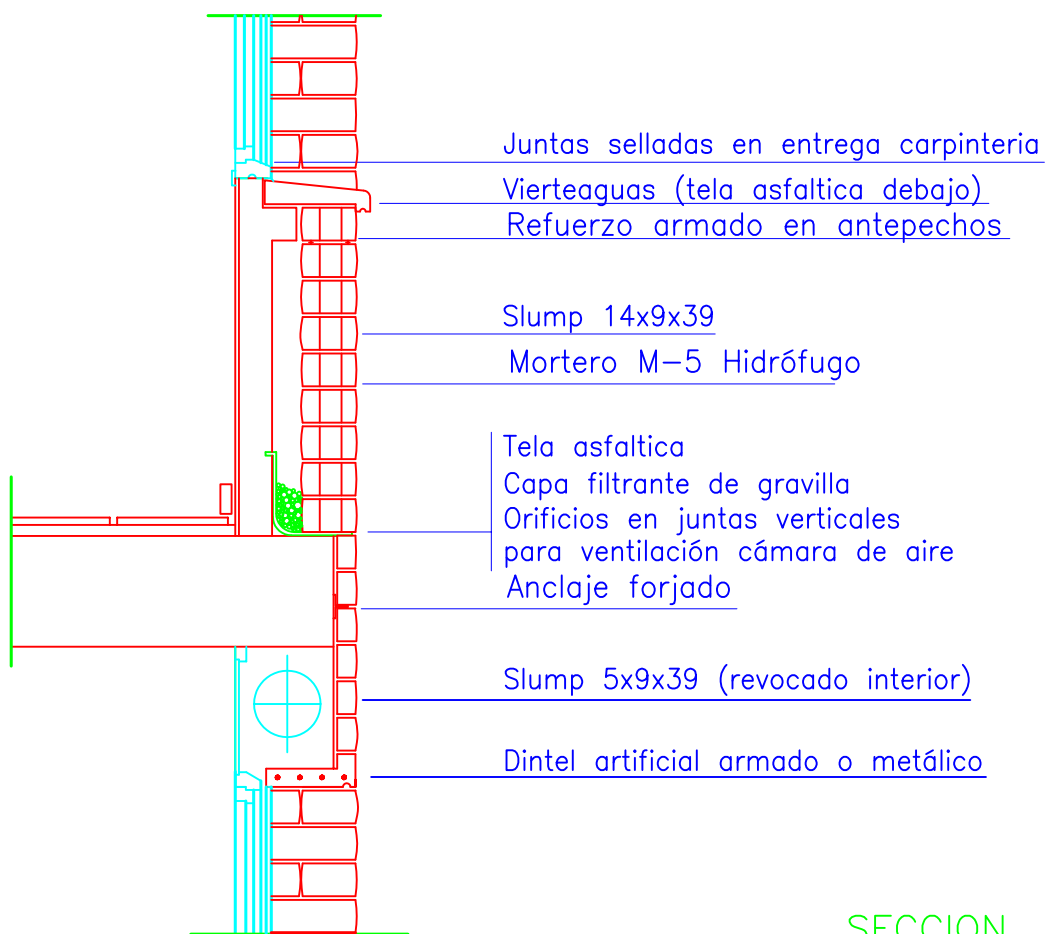


PLANTA



SECCION



NOTAS IMPORTANTES

- \* En este tipo de prefabricados, por las materias primas utilizadas (cemento y áridos), es imposible garantizar la uniformidad en las tonalidades y texturas. Es importante que al colocar las piezas se vayan cogiendo de diferentes palets al mismo tiempo.
- \* El armado de juntas y la formación de juntas de control (juntas verticales continuas) son para controlar movimientos y reducir fisuración.
- \* Es conveniente reforzar con armado de juntas en aplacado paso pilares y en antepecho ventanas. Armadura: galvanizada-epoxi-inoxidable.
- \* Pilares aislados del cerramiento y unión mediante anclajes.

DETALLE CONSTRUCTIVO E 1/20

SLUMP

Detalle constructivo orientativo supeditado a la Dirección Facultativa de la obra.