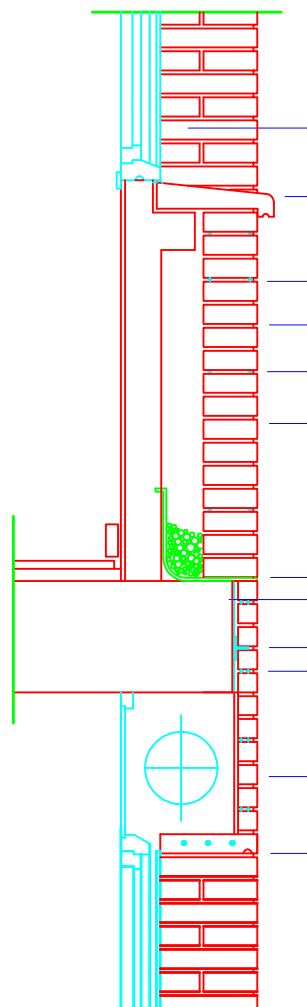
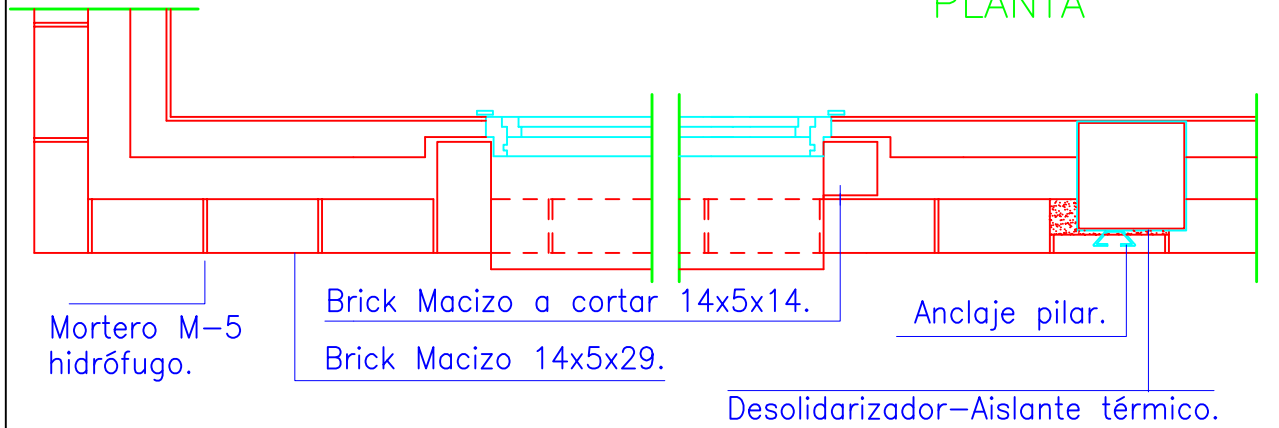
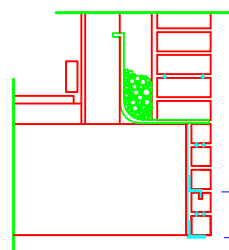


PLANTA



SECCIONES



Anclaje forjado.
Angular voladizo.



- NOTAS IMPORTANTES
- * Una de las caras pequeñas no es Cara Vista.
 - * En este tipo de prefabricados, por las materias primas utilizadas (cemento y áridos), es imposible garantizar la uniformidad en las tonalidades y texturas. Es importante que al colocar las piezas se vayan cogiendo de diferentes palets al mismo tiempo.
 - * El armado de tendeles y la formación de juntas de control (juntas verticales continuas) son para controlar movimientos y reducir fisuración.
 - * Es conveniente reforzar los armados de tendeles en aplacados y en antepecho ventanas. Armadura: galvanizada-epoxi-inoxidable.
 - * Pilares aislados del cerramiento y unión mediante el anclaje adecuado.

DETALLE CONSTRUCTIVO E 1/20 **BRICK MACIZO**

Detalle constructivo orientativo supeditado a la Dirección Facultativa de la obra.