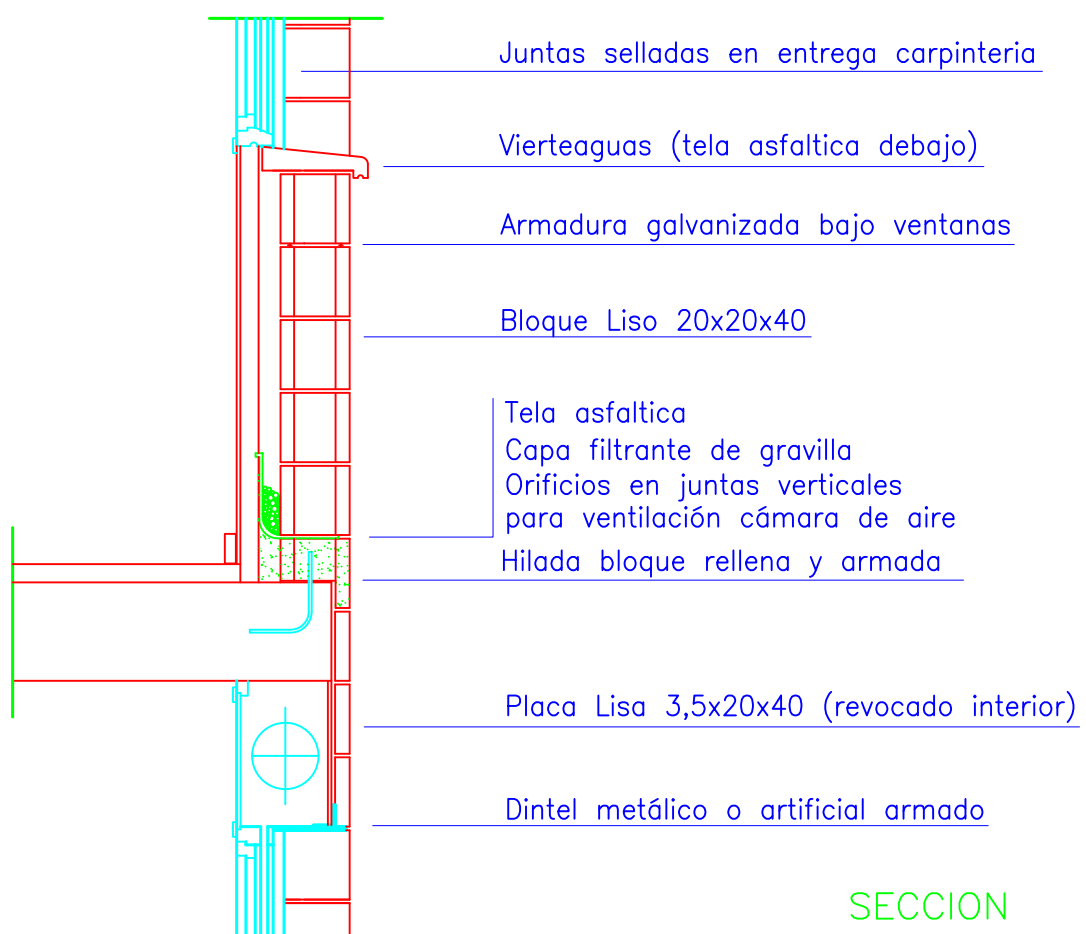


PLANTA



SECCION



NOTAS IMPORTANTES

- *En este tipo de prefabricados, por las materias primas utilizadas (cemento y áridos), es imposible garantizar la uniformidad en las tonalidades y texturas.
- *Es importante que al colocar las piezas se vayan cogiendo de diferentes palets al mismo tiempo.
- *El armado de juntas y la formación de juntas de control (juntas verticales continuas) son para controlar movimientos y reducir fisuración
- *Es conveniente reforzar con armados de juntas en paso pilares (aplacado)

DETALLE CONSTRUCTIVO E 1/20 BLOQUE LISO 20

Detalle constructivo orientativo supeditado a la Dirección Facultativa de la obra.