

CALIBLOC 25 ANIVERSARIO
1982 - 2007



25 AÑOS AL SERVICIO DE LA INNOVACIÓN

BrickVallés • BrickMacizo • BrickSplit

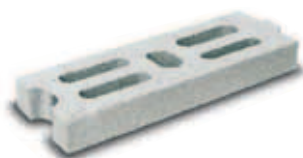
Brick Vallés, Brick Macizo y Brick Split, una gama que combina la funcionalidad constructiva con la elegancia y sobriedad de sus líneas.

La incorporación de nuevas tecnologías en los procesos de producción durante los últimos años, sitúan este material como referente de calidad por sus acabados, perfecta integración medioambiental y su óptimo resultado estético.

Las enormes posibilidades técnicas y constructivas que nos ofrece esta gama, hacen de éste el material de elección para múltiples arquitectos de renombre internacional en sus proyectos más innovadores .



BrickVallés



Brick Vallés



Cantonera Brick Vallés



Placa Brick Vallés



Esquina Brick Vallés

BrickMacizo



Brick Macizo



Placa Brick Macizo

BrickSplit



Brick Split



Brick Split 2 caras



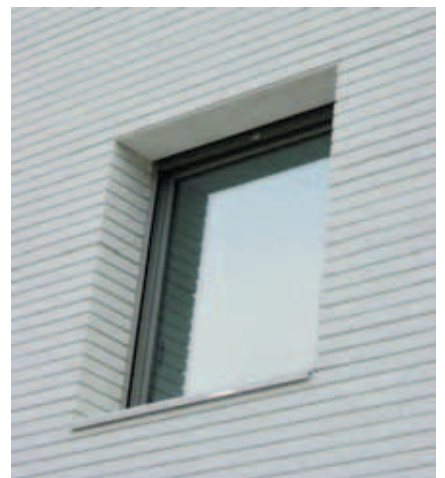
Placa Brick Split



Conjunto residencial de apartamentos
(Lloret de Mar)



Conjunto residencial de apartamentos
(Lloret de Mar)



Vivienda unifamiliar
(Riudellots de la Selva - Girona)



Conjunto casas unifamiliares
(Roses)

Chalet unifamiliar
(Vallromanes)





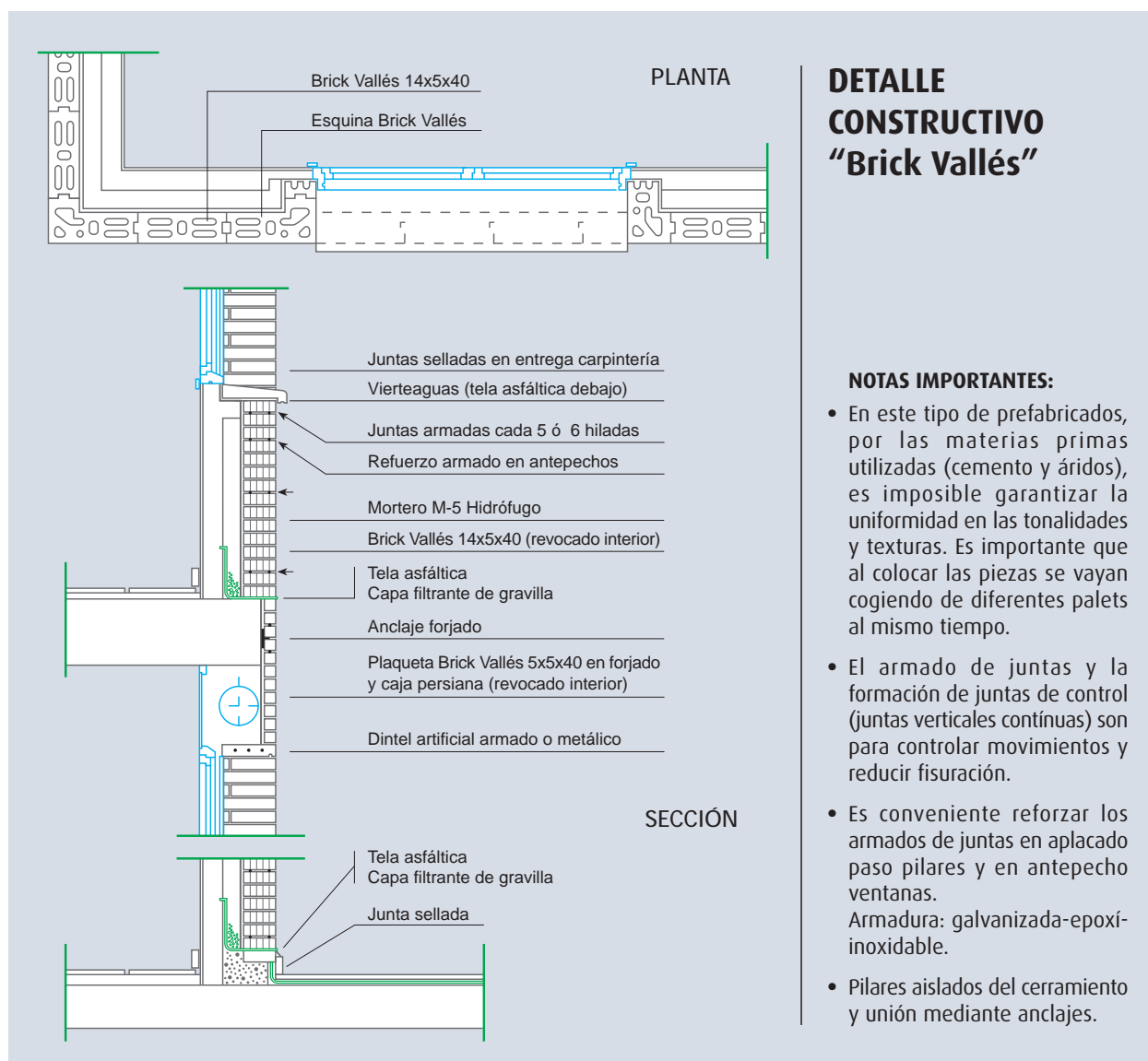
Edificio viviendas
(Sant Cugat del Vallès)

Conjunto viviendas unifamiliares
(Vallromanes)





Conjunto casas unifamiliares (Roses)





Edificio residencial
(Cornellà del Llobregat)

Casa unifamiliar
(Castellar del Vallès)





Conjunto casas unifamiliares (Golf Sant Cugat del Vallès)

PLANTA

SECCIÓN

DETALLE CONSTRUCTIVO “Brick Macizo”

NOTAS IMPORTANTES:

- En este tipo de prefabricados, por las materias primas utilizadas (cemento y áridos), es imposible garantizar la uniformidad en las tonalidades y texturas. Es importante que al colocar las piezas se vayan cogiendo de diferentes palets al mismo tiempo.
- El armado de juntas y la formación de juntas de control (juntas verticales continuas) son para controlar movimientos y reducir fisuración.
- Es conveniente reforzar los armados de juntas en aplacado paso pilares y en antepecho ventanas.
Armadura: galvanizada-epoxi-inoxidable.
- Pilares aislados del cerramiento y unión mediante anclajes.



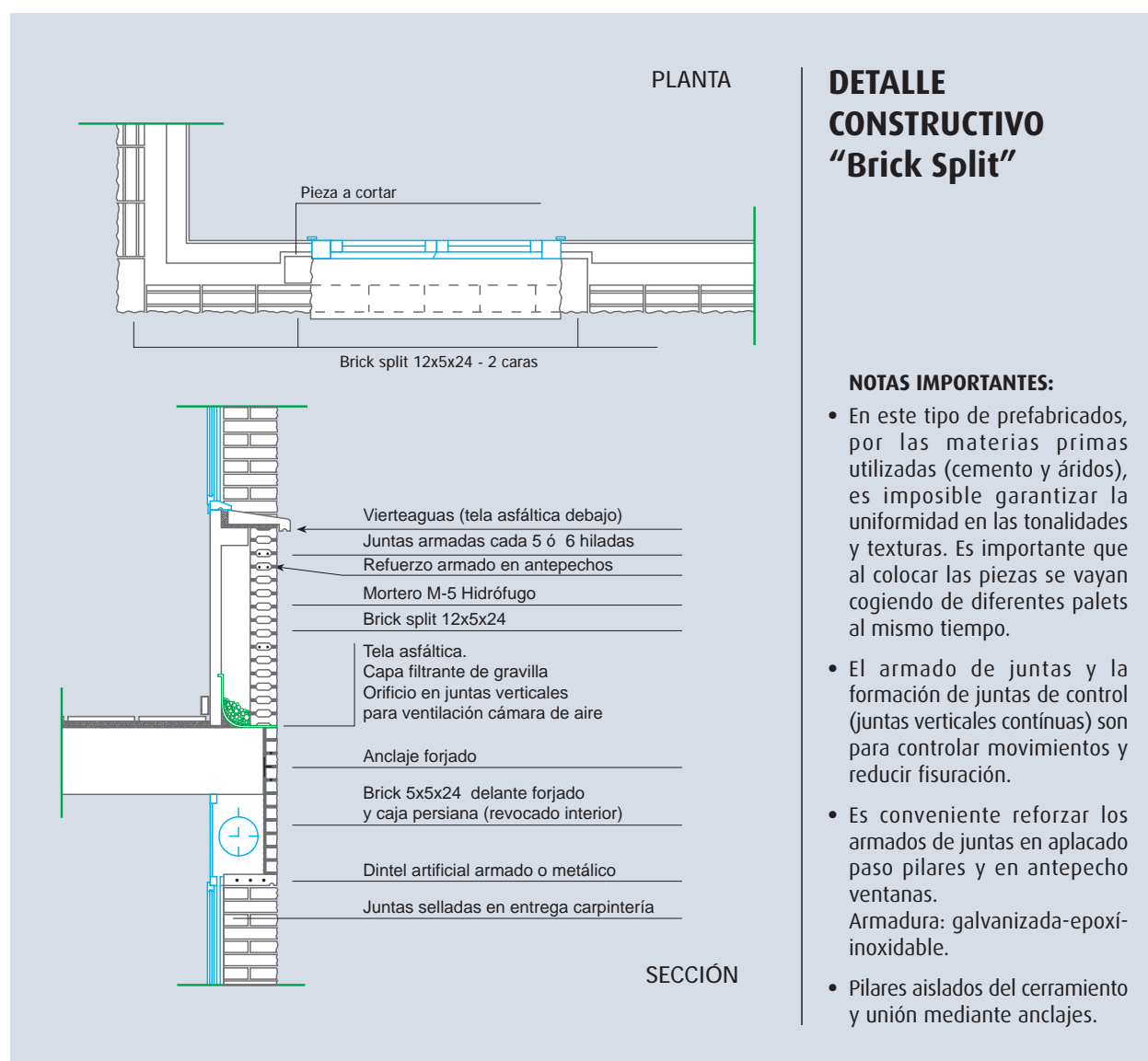
Casa unifamiliar (Mataró)



Edificio oficinas
(St. Cugat del Vallès)



Vivienda unifamiliar (Riudellots de la Selva)





CALIBLOC, S.A.

Calle de la Garrotxa, 97 - 103
Polígono Industrial "Pla de la Bruguera"
Tel. 93 715 83 66 - Fax 93 714 30 97
08211 CASTELLAR DEL VALLÈS (Barcelona)

E-mail: calibloc@calibloc.com
www.calibloc.com